



Montage- und Bedienungsanleitung



Index

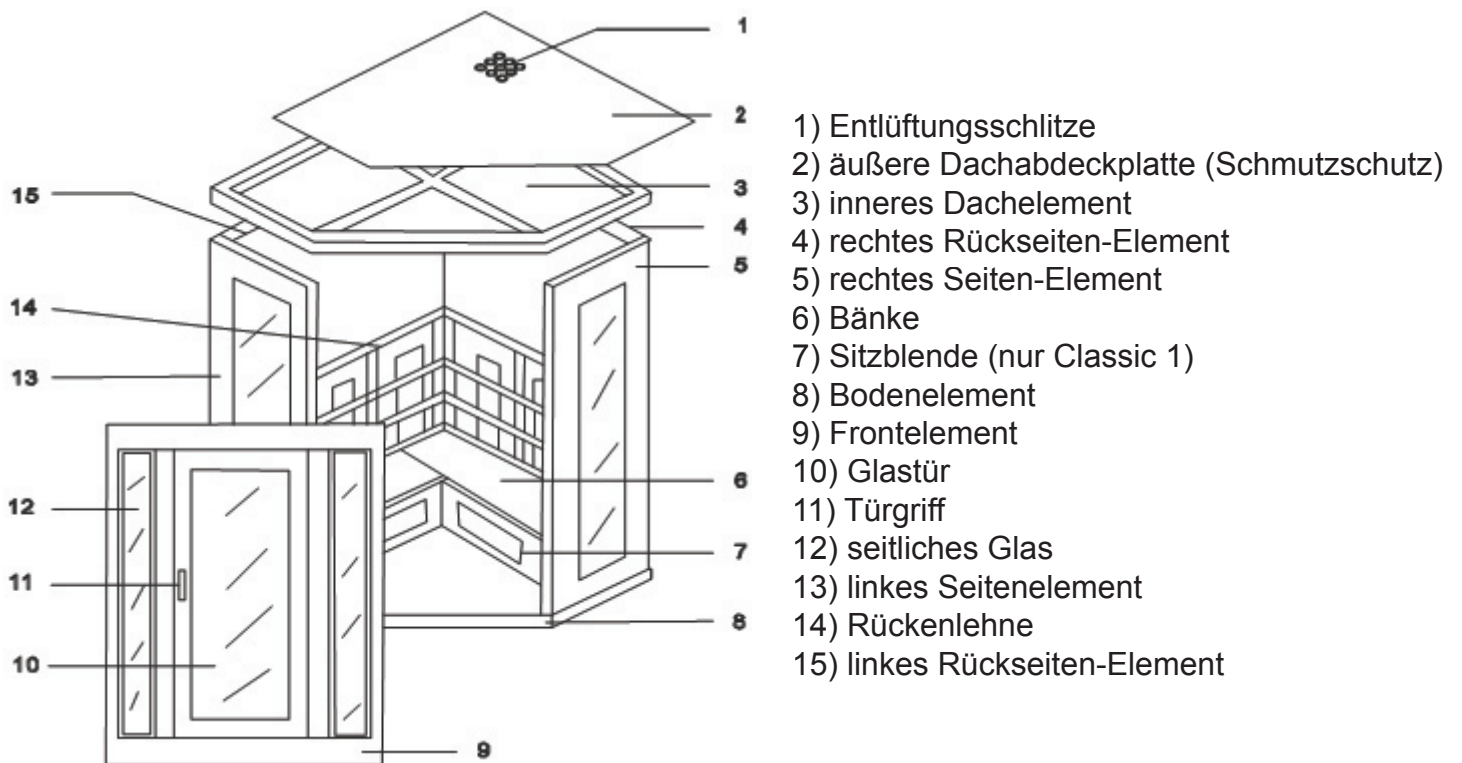
Wichtige Sicherheitshinweise	2
Einleitung, Unterstützung, Besonderheiten	3
Installationserfordernisse	3
Installationsablauf	4 – 7
Bedienung	8
Problembehandlung	10
Instandhaltung	10
Transport und Lagerung	10
Beipackliste	10

Installation

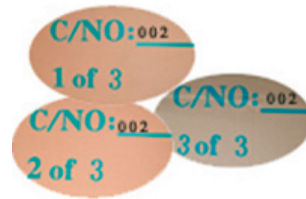
Installationserfordernisse

- a. Die Kabine muss an einen separaten Stromanschluss angeschlossen werden (kein Verteilerstecker verwenden).
- b. Installieren Sie die Sauna auf einer ebenen Fläche
- c. Besprühen Sie die Außenfläche nicht mit Wasser. Sollte der Untergrund feucht/dunstig/dampfzig sein, installieren Sie bitte eine Bodenabtrennung / Stellfüße um dadurch die Kabine leicht erhöht und trocken zu halten.
- d. Lagern Sie bitte keine entflammaren oder chemischen Substanzen in der Nähe der Kabine.

Struktur der Infrarot Kabine



Die Infrarotkabine ist in drei Kartons verpackt



Vergewissern Sie sich, dass alle Teile vorhanden sind, bevor Sie die IR-Kabine montieren.

Siehe nachfolgende Beipackliste

- | | |
|---------------------------|-------------------------------|
| A) Aufbau-Anleitung | I) Frontelement |
| B) Boden-Element | J) Dachelement |
| C) Rücken-Element | K) Abdeckplatte |
| D) linkes Seitenelement | L) CD-Radio |
| E) rechtes Seiten-Element | M) Abdeckhaube für CD-Radio |
| F) Sitzblende | N) Schraubenzieher |
| G) Bänke | O) linkes Rückseiten-Element |
| H) Rückenlehne | Q) rechtes Rückseiten-Element |

1. Stellen Sie das Bodenelement an den vorgesehenen Platz, und vergewissern Sie sich, welche Seite vorne und hinten ist.



2. Richten Sie das linke Rückseiten-Element mit der Bodenrahmung ein, und vergewissern Sie sich, dass diese in einer Linie sind (im rechten Winkel sind)



3. Richten Sie das rechte Rückseiten-Element mit der Bodenrahmung ein, und vergewissern Sie sich, dass diese in einer Linie sind (im rechten Winkel sind)



4. Die Verriegelung hat einen Führungszapfen, welcher in den Führungsschlitz eingeführt werden muss. Nehmen Sie die Rückseiten-Elemente (halten Sie dieses senkrecht zur Bodenplatte), und platzieren Sie die Klappe im Führungsschlitz, allerdings sollen Sie zu diesem Zeitpunkt noch nicht verriegeln. Wenn das linke und das rechte Rückseiten-Element gemeinsam auf der Bodenplatte aufgestellt sind, schließen und befestigen Sie die Verriegelung



5. Richten Sie das rechte Seiten-Element mit der Bodenrahmung ein, und vergewissern Sie sich, dass diese widerstandslos in das rechte Rückseiten-Element gleitet. Montieren Sie das linke Seitenelement auf dieselbe Weise und befestigen Sie abermals die Verriegelung.



6. Halten Sie die lange Sitzbank entlang des rechten Rückseiten-Elements, platzieren Sie diese vertikal auf den dafür vorgesehenen Querbalken und vergewissern Sie sich, dass sich die zwei Beine senkrecht befinden. Befestigen Sie diese mit den Schrauben in das Bodenelement.



7. Halten Sie die kurze Sitzbank entlang des linken Rückseiten-Elements, platzieren Sie diese vertikal in den dafür vorgesehenen Querbalken und vergewissern Sie sich, dass sich die zwei Beine senkrecht befinden. Befestigen Sie diese mit den Schrauben in das Bodenelement.



8. Nehmen Sie die Rückenlehne, und verschrauben Sie diese fix an das linke Rückseiten-Element. Verfahren Sie auf dieselbe Weise für das rechte Rückseiten-Element.



9. Richten Sie die zusammengehörenden Front-Elemente mit der Bodenrahmung ein und vergewissern Sie sich, dass die linke Seite der Front-Platte exakt in die Nut auf der rechten Seite des linken Front-Elements einrastet



Befestigen des Front-Elements



Verbinden des Front-Elements

10. Geben Sie alle Kabel außerhalb der Kabine, damit Sie Platz haben um das Decken-Element einzulegen. Öffnen Sie die Tür, heben Sie das Decken-Element leicht an um die Kabel durch die dafür vorgesehenen Bohrungen am Deckenelement zu stecken. Verbinden Sie die Stecker mit der Steuereinheit am Deckenelement. Danach verschrauben Sie das Deckenelement jeweils an einer Seite mit den Wänden.



Montage der Decke

11. Entnehmen Sie das CD-Radio, kontrollieren Sie dieses. Schieben Sie das Radio durch die dafür vorgesehene Öffnung und verschrauben Sie es mit der beiliegenden Halterung (Metallwinkel) an der Konsole.



12. Die Verkabelung des Decken-Elements muss mit den Verbindungen der Kontrollpaneele, des CD-Radios, des Temperatursensors und der Radioantenne verbunden werden. Sollte eine dieser Verbindungen nicht vernetzt sein, wird die Infrarot-Kabine nicht funktionieren.



Verkabeln des CD-Radios



Verkabelung Temperaturfühler



Verbindung zur Steuerung



Verkabelung der Antenne

13. Befestigen Sie die Konsole mit dem eingebauten CD-Radio



Problembehandlung

Problem	möglicher Grund	Maßnahmen
Stromversorgungs-Kontrolllampe funktioniert nicht	Der Stecker ist nicht ordnungsgemäß verbunden	Kontrollieren Sie den Stecker
	keine Stromversorgung	Kontrollieren Sie den Schaltkreis (speziell ob Sie eine Stromversorgung haben)
	Kontrolllampe ist zerbrochen	Erneuern Sie die Steuerung
Funktions-Kontrolllampe funktioniert nicht	Kontrolllampe ist zerbrochen	Erneuern Sie die Steuerung
	Die Steuerung oder deren Komponenten sind zerbrochen	Erneuern Sie die Steuerung
	Der Temperatur-Sensor ist zerbrochen	Kontrollieren Sie, ob die Verbindung unterbrochen ist, oder ob der Temperaturfühler defekt ist
Die Infrarot-Heizung heizt nicht auf	Strahlerröhre ist zerbrochen bzw. defekt	Erneuern Sie diese
	Die Steuerung ist mit dem Heizstrahler nicht verbunden	Kontrollieren und befestigen Sie diese gegebenenfalls
	Der Temperaturfühler ist defekt	Kontrollieren Sie, ob die Verbindung unterbrochen ist, und erneuern Sie gegebenenfalls den Fühler
	Die Steuerung funktioniert nicht	Erneuern Sie die Steuerung
Geruch in der Infrarotkabine	Stromkreisprobleme	1) Entfernen Sie die Transportsicherung der Strahlerröhren 2) die Temperatur eines Heizstrahlers ist zu hoch, schalten Sie die Stromversorgung ab, und erneuern Sie den Strahler 3) Steuerung defekt
Glühbirne funktioniert nicht	Glühbirne ist durchgebrannt	Erneuern Sie die Glühbirne
	Glühbirnen-Verkabelung ist nicht verbunden / Lampenfassung defekt	Kontrollieren Sie die Verkabelung bzw. erneuern Sie die Lampenfassung
	Elektronischer Transformator zerbrochen	Erneuern Sie den elektronischen Transformator
	Steuerung defekt	Tauschen Sie die Steuerung

Problembehandlung

Problem	möglicher Grund	Maßnahmen
Lautsprecher funktioniert nicht	Lautsprecher ist defekt	Erneuern Sie diesen
	Das Lautsprecherkabel ist nicht verbunden	Verbinden Sie das Kabel
	Radio ist stromlos	Drehen Sie den Schalter auf
CD-Radio funktioniert nicht	Stromverbindung ist nicht verbunden oder beschädigt	Kontrollieren Sie die Verbindung oder erneuern Sie diese
	Die Stromversorgung leitet keinen Strom zu dem CD-Radio	Kontrollieren Sie die Verkabelung der Stromversorgung oder erneuern Sie den Netzanschluss
	CD-Radio ist defekt	Erneuern Sie das CD-Radio
	die Sicherung ist durchgebrannt	Erneuern Sie die Sicherung
Infrarot-Kabine ist nicht mit Strom versorgt	das Spannungs-Versorgungskabel ist abgesteckt	stecken Sie das Spannungskabel in die Steckdose
	Ausgang hat keine Stromversorgung	Kontrollieren Sie den Ausgang oder die Steuerung
	Steckkasten oder Steuerung defekt	Erneuern Sie die Steuerung oder den Steckkasten
Die Temperatur-Anzeige zeigt "EP"	Die Verbindung des Temperaturfühlers ist nicht verbunden oder der Fühler ist defekt	Kontrollieren Sie die Verbindung des Temperaturfühlers oder tauschen Sie den Fühler

Instandhaltung

Reinigung

Reinigen Sie die Glaselemente mit einem feuchten Tuch, oder, falls notwendig, einer kleinen Menge Seife vermischt mit warmem Wasser. Reinigen Sie die Infrarotkabine mit einem feuchten Baumwolltuch und trocknen Sie mit einem trockenen Tuch nach. Verwenden Sie keinesfalls Benzin, Alkohol oder aggressive chemische Reinigungsmittel.

ACHTUNG: Jedes Chemikal, das Holz zerstören kann, zerstört die IR-Kabine und den Schutzbelag welcher auf dem Holz aufgebracht wurde.

*** Lassen Sie die Infrarot-Kabine oder das CD - Radio nicht länger als 2 Stunden durchgehend in Betrieb. ***

Transport und Lagerung

1. Vermeiden Sie während des Transportes unbedingt, dass die Packteile nass werden, sowie starke Erschütterungen.
2. Lagern Sie die IR-Kabine keinesfalls in feuchter Umgebung